

# LAY&GO WALL SOLUTION



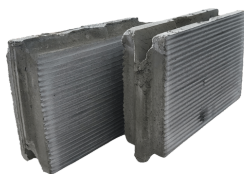
นวัตกรรมการก่อสร้างกำแพง  
 ก่อเร็ว งามง่าย  
 มีเสาคานในตัว

ระบบกำแพง LAY & GO แก้ไขปัญหาการก่อสร้างรูปแบบเดิมได้ดีด้วยคุณสมบัติของ เซลลูลาร์โลทเวทคอนกรีต (CLC) ที่เป็นส่วนผสมหลักของบล็อกประสานมวลเบา LAY & GO ทำให้ผนังมีน้ำหนักเบากว่าผนังคอนกรีตทั่วไป ขนย้ายสะดวก ง่ายต่อการติดตั้ง ด้วยการออกแบบให้สามารถยึดประสานกันระหว่างบล็อกด้วยการหยอดน้ำปูน และ เสริมเหล็กเข้าไป ในระบบกำแพง ใช้งานได้ทั้งภายในและภายนอก โดยไม่ต้องใช้เสาเอ็นและทับหลัง ลดปัญหา ชะงักงาน ลดผลกระทบต่อสภาพแวดล้อมในเขตก่อสร้าง ลดต้นทุนค่าแรงงาน ใช้คนงานต่อวันน้อยกว่าแบบเดิม และได้ปริมาณงานที่มากกว่าแบบเดิม ลดต้นทุนค่าฉาบปูน เนื่องจากรูปแบบและขนาดของบล็อกที่มีลักษณะพิเศษ ทำให้ฉาบปูนหนาเพียง 10 มม. จากการควบคุมการผลิตด้วยระบบอัตโนมัติเต็มรูปแบบ ทำให้ระบบผนังบล็อกประสานมวลเบา LAY & GO มีความหนาแน่นอยู่ระหว่าง 1000-1200 กก.ต่อ ลบ.ม. จึงสะดวกต่อการติดตั้งระบบท่อน้ำและท่อสายไฟฟ้าได้ง่าย

# ส่วนประกอบระบบกำแพงLAY&GO

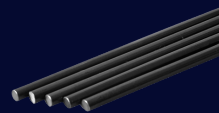


## บล็อกLAY&GO



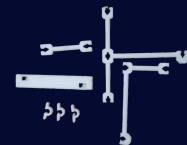
- บล็อกมวลเบาชนิด C12 ตามมาตรฐานมอก. 2601-2556 โดยมีกำลังอัด 50 ksc ดูดซึมน้ำน้อยกว่า 20 % ความหนาแน่น 1,200 kg/m<sup>3</sup>
- ทนความร้อนมาตรฐาน ASTM C177 ได้นานถึง 6 ชั่วโมง
- กันเสียงมาตรฐาน ISO 10534-2 ได้สูงถึง 45 dB
- รูปร่างมีร่องและป้าเพื่อประกอบบล็อกเข้าด้วยกัน โดยมีช่องว่างระหว่างบล็อกไว้กรอกปูนประสานและเหล็กเส้นเพื่อความแข็งแรงของระบบกำแพง
- ขนาด (กว้าง x สูง x หนา): 30 x 20 x 8 เซนติเมตร
- น้ำหนัก: 4.5 กิโลกรัม/ก้อน
- ผิวบล็อกเป็นคลื่นเพื่อให้ปูนฉาบเกาะติดง่าย

## เหล็กเส้น



- เหล็กเส้นขนาด 6 มิลลิเมตร
- จะถูกวางทุก 60 เซนติเมตร ทั้งแนวนอนและแนวตั้งเพื่อให้ระบบกำแพงมีความแข็งแรง

## ตัวยึดเหล็กเส้น



- ใช้ในการยึดเหล็กเส้นให้อยู่กับที่เพื่อให้สามารถกรอกปูนผสมได้สะดวก

## ปูนประสานสำเร็จรูป



- ผสมกับน้ำและนำไปกรอกในร่องของบล็อกและระหว่างบล็อกเพื่อให้ประสานกันให้ระบบกำแพงมีความแข็งแรง

# จุดเด่นของระบบกำแพงLAY&GO

- มีความแข็งแรง ทนทาน เจาะหรือตอกตะปูรับน้ำหนักได้ดี
- ใช้ในพื้นที่เปียกได้โดยไม่ต้องกังวลน้ำซึมเข้าข้างในเนื้ออิฐ ทำให้เกิดเชื้อรา
- กันความร้อนได้ดี ประหยัดแอร์
- เป็นฉนวนป้องกันเสียงได้เป็นอย่างดี
- มีการยึดหยุ่นน้อย หมุดความกังวลผนังแตกร้าว น้ำซึม
- ก่อวางได้ด้วยปูนธรรมดาทั่วไป ไม่จำเป็นต้องใช้ปูนกาวที่มีราคาแพง ผิวของบล็อกถูกออกแบบให้เป็นคลื่นเพื่อให้วางได้ง่าย
- ก่อได้แนวตั้ง
- มีเหล็กเส้นเสริมอยู่ภายใน ทำให้กำแพงมีความแข็งแรงสูง
- ลดวัสดุสิ้นเปลืองที่เกิดจากใช้ระบบคาน และเสาเอ็นแบบดั้งเดิมเช่นไม้แบบ และกรงไก่
- ลดการใช้แรงงาน เมื่อระบบกำแพงก่อได้ง่ายและเร็ว จำนวนคนงานจึงลดลง

## โครงการที่ใช้



# เปรียบเทียบระบบกำแพงLAY&GO



เปรียบเทียบคุณสมบัติผนังต่าง ๆ	LAY&GO	อิฐมวลเบา	บล็อกมวลเบา	แผ่นผนัง
เป็นผนังก่ออิฐฉาบปูนเรียบ	✓	✓	✓	✗
มีการเสริมเหล็กเพิ่มความแข็งแรงของผนัง	✓	✓	✗	✗
ได้มาตรฐานรับรองอย่างสากล	✓	✗	✗	✓
ผ่านการทดสอบกันเสียงดีเยี่ยม	✓	✓	✗	✗
น้ำหนักเบา ลดโครงสร้างได้	✓	✗	✓	✓
มีผิวเป็นปูนทราย ฉาบแข็ง กันรอยขีดขีด	✓	✓	✓	✗
ไม่มีรอยต่อของชิ้นส่วนผนัง	✓	✓	✓	✗
ก่อสร้างเสร็จรวดเร็ว	✓	✗	✗	✓
แก้ไขต่อเติมได้	✓	✓	✓	✗

## ผ่านมาตรฐานการทดสอบ



วท. 2601 -2556



ASTM INTERNATIONAL



ISO 10534-2



British Standards  
BS 5234

## ติดต่อสอบถาม

📍 896/41, SV City Tower 1, BKK

☎ +6621026290

🌐 [www.vtinnovative.com](http://www.vtinnovative.com)